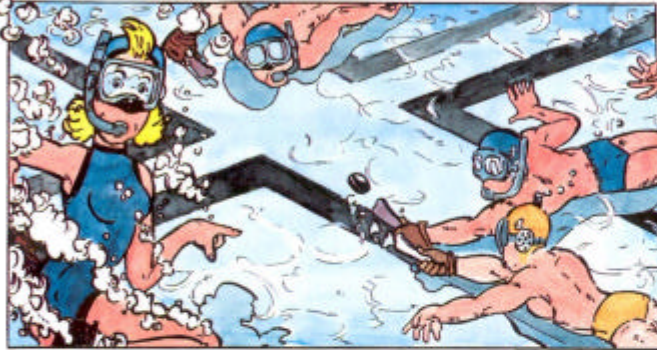


TU AS PLUS DE 9 ANS, TU AIMES LE SPORT ET TU TE SENS COMME UN POISSON DANS L'EAU. ALORS, LIS BIEN CETTE PETITE HISTOIRE

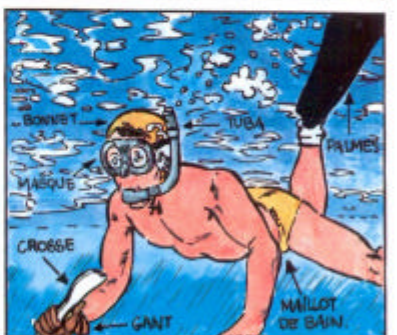
LE HOCKEY SUBAQUATIQUE EST UN SPORT COLLECTIF QUI SE PRATIQUE EN PISCINE ET EN APNÉE, A UNE PROFONDEUR D'ENVIRON 1,5 MÈTRES

NOUS ALLONS VOIR DE PLUS PRÈS EN QUOI IL CONSISTE

TU TE DOUTES BIEN QU'IL EXISTE DIVERSES TACTIQUES DE JEU, MAIS L'OBJECTIF EST ÉVIDEMMENT DE MARQUER LE PLUS POSSIBLE... ET D'ÉVITER LE MOINS POSSIBLE! MAIS SURTOUT DE SAUVER!

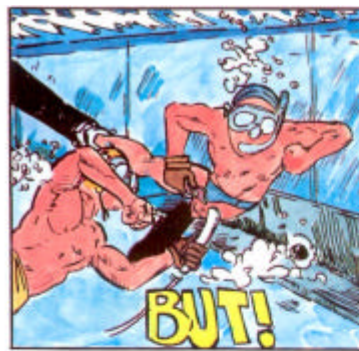


SOUS L'EAU S'AFFRONTENT DEUX ÉQUIPES DE SIX JOUEURS ACTIFS ET DE QUATRE REMPLAÇANTS. L'ÉQUIPEMENT DU JOUEUR? REGARDE BIEN... IL EST DÉCRIT CI-CONTRE:



SANS OUBLIER LE PALET EN PLOMB DE 12kg (RECOUVERT D'UNE PROTECTION) ET LES BUTS MESURANT 3 MÈTRES

OH! OH! BEAU DÉBOURDEMENT UNE PASSE... ET C'EST LE ...

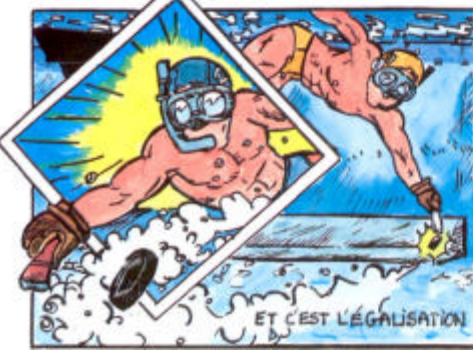
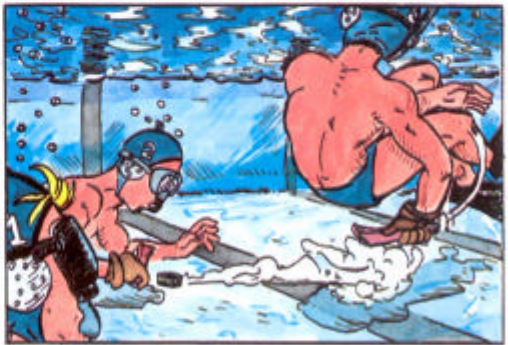
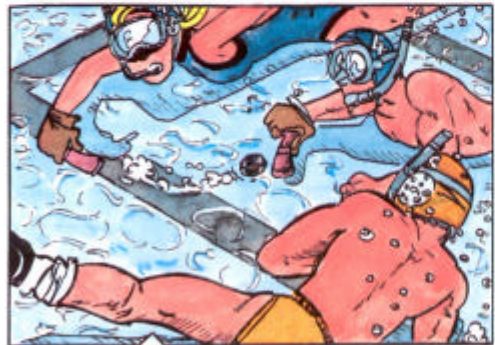
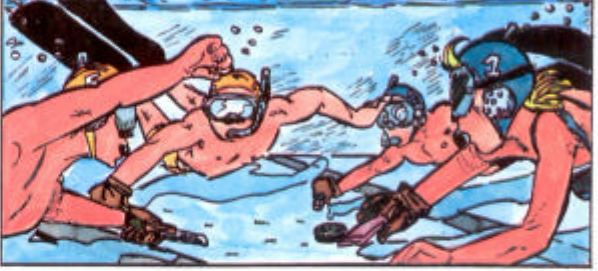
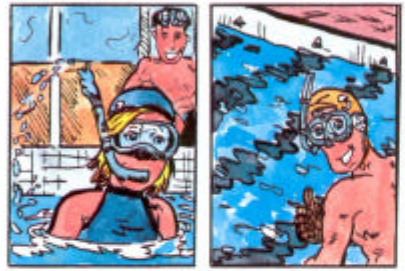


BUT!

AU DÉPART L'ARBITRE POSE LE PALET AU MILIEU DU TERRAIN D'UNE LONGUEUR DE 22 A 25 MÈTRES. CHAQUE ÉQUIPE ATTEND LE SIGNAL DU COUP D'ENVOI.

LES REMPLACEMENTS PEUVENT S'EFFECTUER À N'IMPORTE QUEL MOMENT, POURVU QU'IL N'Y AIT TOUJOURS QU'6 JOUEURS DANS L'EAU...

LE SIGNAL DONNÉ, LE MATCH COMMENCE



ET C'EST LÉGALISATION

JE VOIS QUE TU ES INTÉRESSÉ ALORS N'HÉSITE PAS À NOUS CONTACTER. À BIENTÔT!